

Referenz zur Klausur Softwareentwurf vom 22.03.2011

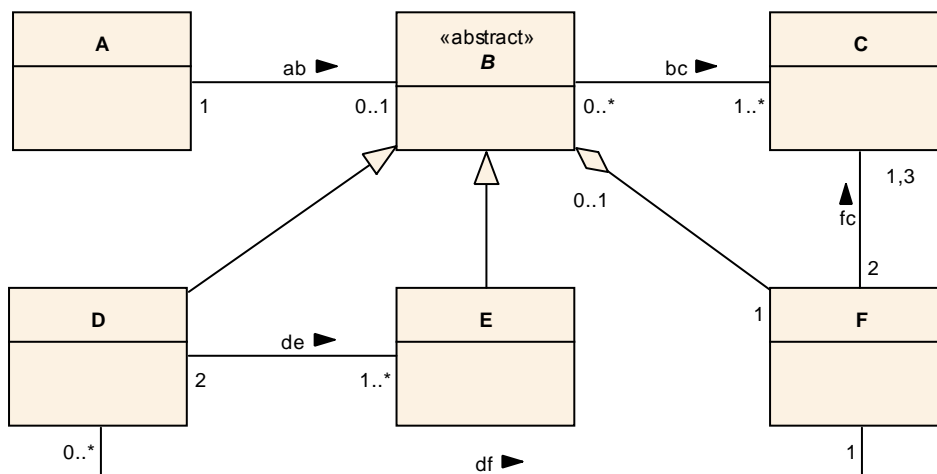
Aufgabe 2:

Ein Netzwerk besteht aus einer Menge von Netzwerkkomponenten, die alle eine IP haben. Es gibt verschiedene Typen von Netzwerkkomponenten: Kabelgebundene Geräte, Drahtlose Geräte, Computer und Drucker.

Jeder Computer ist entweder mit einem Kabelgebundenen Gerät oder mit einem Drahtlosen Gerät verbunden und trägt zur einfacheren Identifikation im Netzwerk einen Namen. Es gibt verschiedene Arten von Computern: Workstations, Server, Laptops und Smartphones. Portable Geräte können sich nur für eine gewisse Zeit am Netzwerk anmelden und haben deshalb ein Datum der Registrierung.

Router und Switches sind Kabelgebundene Geräte. Es gibt aber auch WLAN-Router und WLAN-Switches, die zusätzlich Drahtlose Geräte sind. Drucker sind entweder mit einem Computer oder mit einem Kabelgebundenen Gerät verbunden.

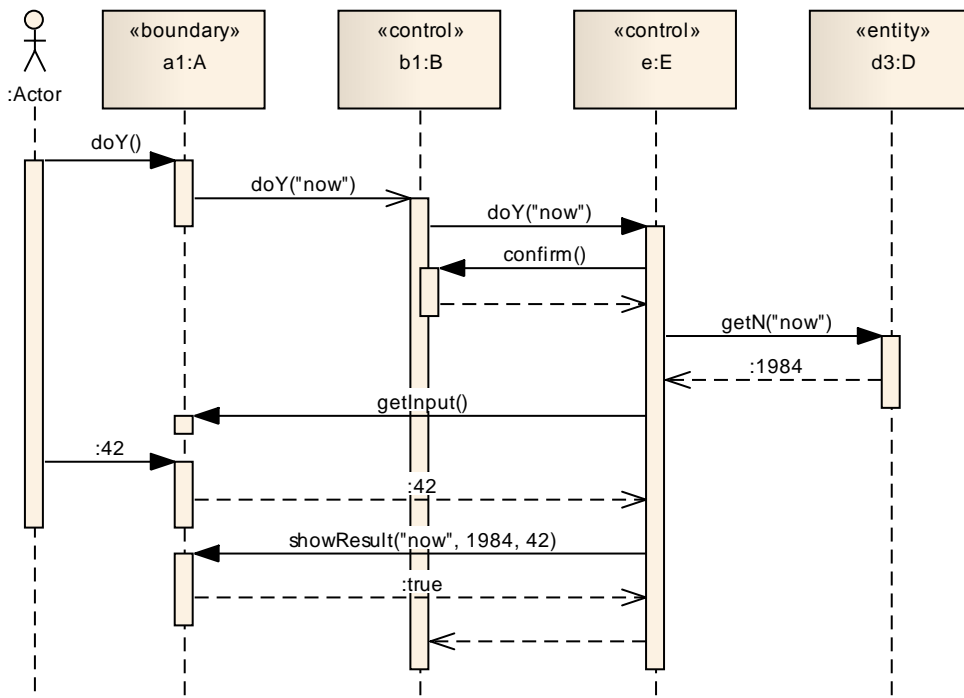
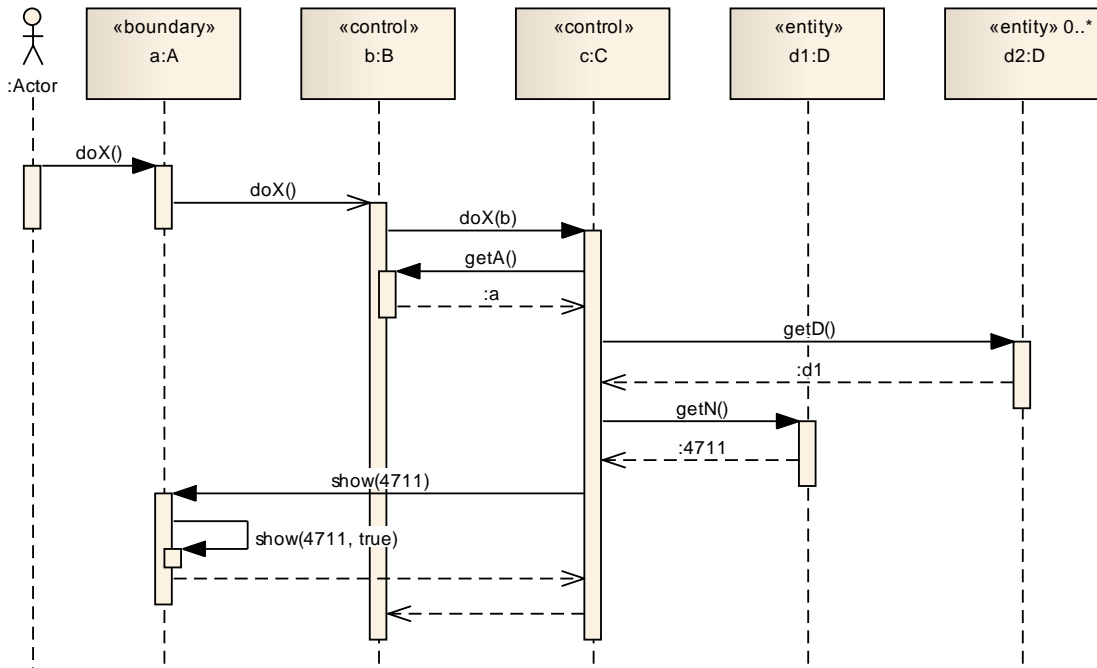
Aufgabe 3:



Aufgabe 4:

- Zunächst werden die Kundendaten aufgenommen. Danach werden diese überprüft. Sind sie nicht vollständig, werden die fehlenden Kundendaten aufgenommen und erneut überprüft. Dies geschieht solange bis die Kundendaten vollständig sind.
- Anschließend findet die Kreditwürdigkeitsprüfung statt.
 - Ist diese $\geq 3,5$, so wird eine Prepaidkarte vorbereitet und das Limit auf 0 gesetzt.
 - Ist die Kreditwürdigkeit $< 3,5$, so wird eine EC Karte vorbereitet. Anschließend wird der Kreditkartenvertrag gedruckt, der gewünschte Kreditkartenherausgeber wird vom Kunden erfragt und ebenso das gewünschte Kreditkartenlimit. Nun wird die Kreditkarte vorbereitet.
- Nach Abschluss der Vorbereitung der entsprechenden Karten wird das Konto eröffnet und anschließend der Vorgang beendet.

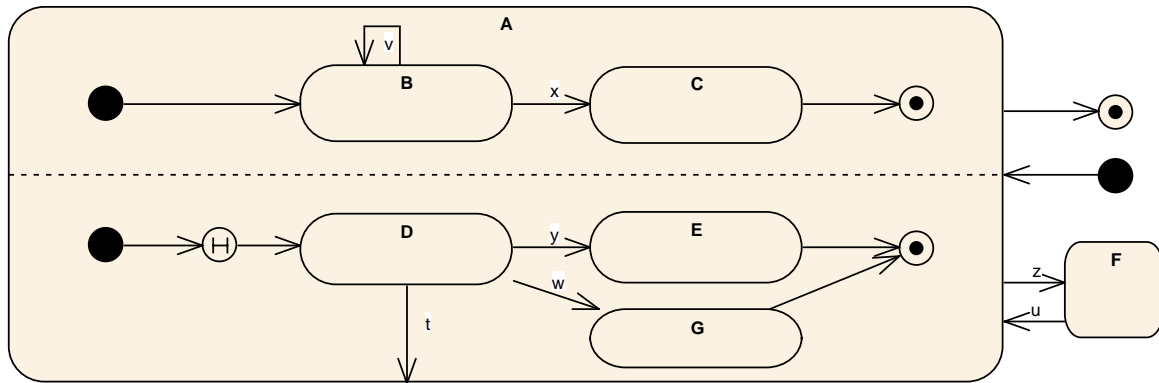
Aufgabe 5:



b)

Klassen	Aufgaben	Attribute	kennt (dauerhaft)
A	Cancel(): boolean	x: int	B (?) C (ja) D (ja)
B	getD(): String	B: boolean	C (ja) D (ja)
C	Show(int, Boolean)		A (?) B (?) D (?)
D	doX(String)		A (ja) B (?)

Aufgabe 6:



Aufgabe 8:

